

# SENA

## 用户指南

固件版本：1.0.x

上次更新日期：2024 年 11 月 25 日

# 605

MOTORCYCLE MESH COMMUNICATION SYSTEM



固件版本为 1.0.x，表示本手册适用于 1.0 版系列所有固件更新。

## 快速参考

**P** : 电话键  
**M** : Mesh 键

**J** : 波轮键  
**F** : 照明灯开关

类型	操作	按键	持续时间
基本操作	开机	<b>P</b> 和 <b>J</b>	按住 1 秒
	关机	<b>P</b> 和 <b>J</b>	单击
	调高/调低音量	<b>J</b>	旋转
照明灯	闪光灯开启/关闭	<b>F</b>	单击
电话	电话配对	<b>P</b>	按住 5 秒
	接听电话来电	<b>P</b> 或 <b>J</b>	单击
	结束电话通话	<b>P</b>	单击
		<b>J</b>	按住 2 秒
	拒绝电话来电	<b>J</b>	按住 2 秒
	快速拨号	<b>P</b>	双击
	播放/暂停音乐	<b>J</b>	按住 1 秒
后一首/前一首	<b>J</b>	按住的同时旋转	
Siri 或 Google 助手	启用 Siri 或 Google 助理	<b>P</b>	单击
Mesh 对讲	Mesh Intercom 开启/关闭	<b>M</b>	单击
	将麦克风静音/取消静音	<b>M</b>	按住 1 秒
	选择频道	<b>M</b>	双击
	Mesh 分组	<b>M</b>	按住 5 秒
	Mesh 连接请求	<b>M</b>	点击三下
	重置 Mesh	<b>M</b>	按住 8 秒
配置菜单		<b>J</b>	按住 10 秒
恢复出厂设置		<b>P</b>	按住 10 秒
确认		<b>J</b>	单击
取消		<b>P</b>	单击
故障重置		<b>P</b> 和 <b>J</b>	按住 10 秒

# 开始使用前

## ■ Sena Motorcycles 应用程序

腾讯应用宝或 App Store 下载 Sena Motorcycles 应用程序。



# 点击 任意章节名即可开始



关于 60S



安装



基本操作



照明灯



RIDEGLOW LED  
指示灯



配对蓝牙设备



搭配智能手机使用



MESH INTERCOM™



蓝牙对讲



通用对讲



对讲网关



音讯多工



调频收音机



语音命令



固件更新



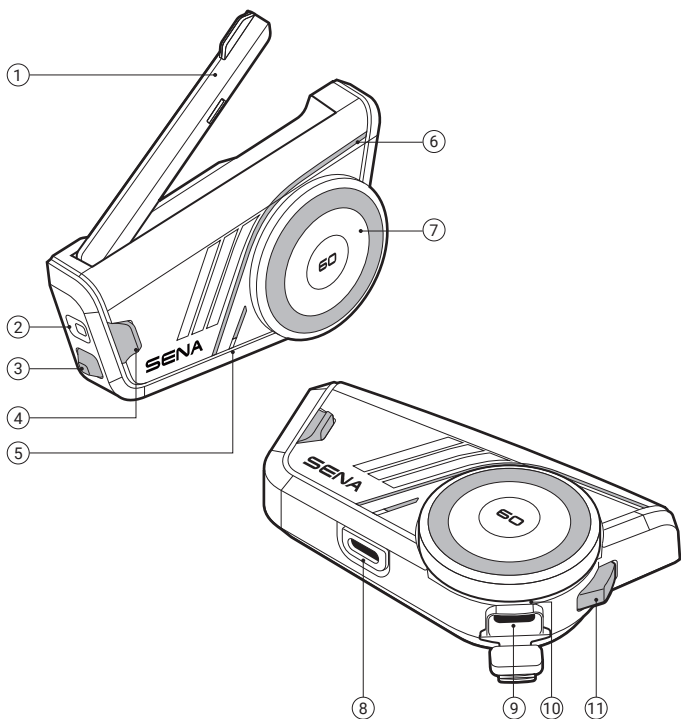
故障排除



## 01 关于 60S

### 主要功能

- Mesh Intercom 3.0 - 提供更好的音质、更稳定的连接、更长的通话时间
- 双 Mesh 版本 - Mesh 2.0 具备向后兼容性
- 双核 CPU、并行架构 - 性能增强，支持同时连接多个设备，Audio Multitasking 能力提升
- AI 降噪
- 语音命令增强
- Harman Kardon 第二代优质音频技术
- 两套头盔夹具套件，包括两套扬声器和三套麦克风
- 备用替换面板
- 动态 LED 指示灯和集成式闪光灯
- **双轴磁吸底座**
- IPx7防水等级
- 蓝牙版本 5.3
- (OTA云升级) 固件更新



① Mesh 对讲天线

② 照明灯

③ 照明灯开关

④ Mesh 对讲键

⑤ LED 状态指示灯

⑥ 动态 LED 指示灯

⑦ 波轮键

⑧ 扬声器和麦克风连接

⑨ TYPE-C 充电接口

⑩ 充电 LED 指示灯

⑪ 电话键

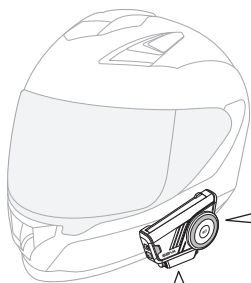
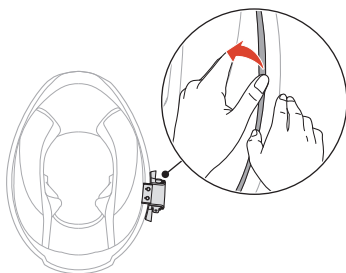
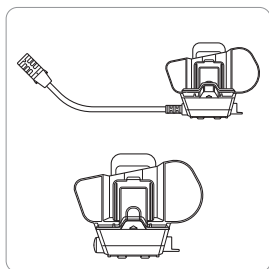
## 包装内容

 <p>60S</p>	 <p>备用替换面板 × 3</p>	 <p>头盔夹具 #1</p>	 <p>头盔夹具 #2</p>
 <p>粘性表面安装板</p>	 <p>双面胶带</p>	 <p>扬声器垫 × 2</p>	 <p>扬声器魔术贴 × 4</p>
 <p>细线硬管麦克风</p>	 <p>细线麦克风</p>	 <p>麦克风海绵套 × 4</p>	 <p>细线硬管麦克风风魔术贴</p>
 <p>细线麦克风魔术贴</p>	 <p>细线硬管麦克风支架</p>	 <p>细线硬管麦克风支架魔术贴</p>	 <p>头盔夹具磁性盖</p>
 <p>3.5 mm 音频适配器</p>	 <p>TYPE-C 充电线</p>		

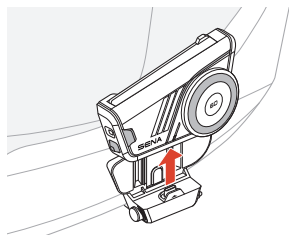
## 02 安装

### 主机和夹具

#### 头盔夹具



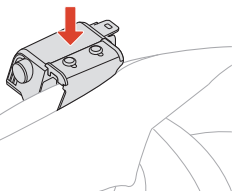
#### 拆除



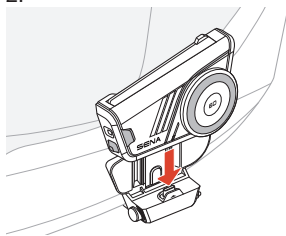
只需将主机向上稳稳推起。

#### 安装

1.



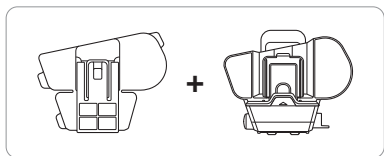
2.



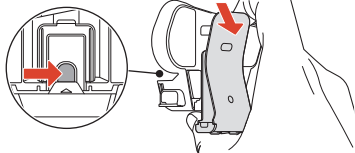
主机磁吸安装，简单方便。



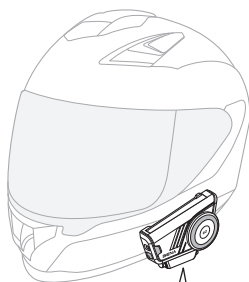
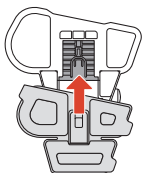
## 粘性表面安装板



1. 取下夹扣



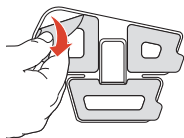
2. 插入安装板



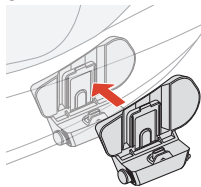
1.



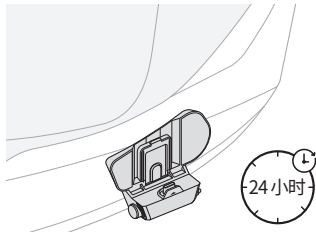
2.



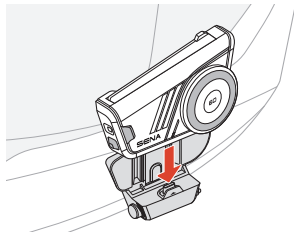
3.



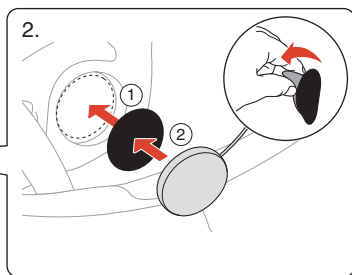
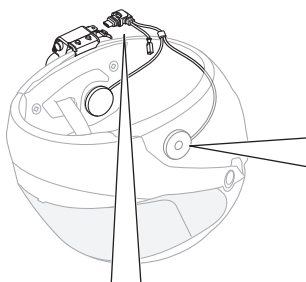
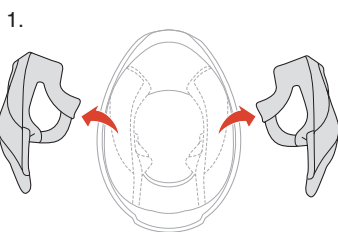
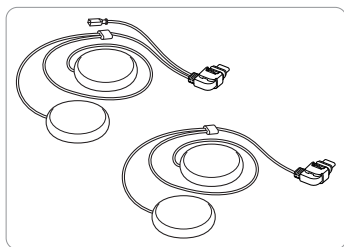
4.



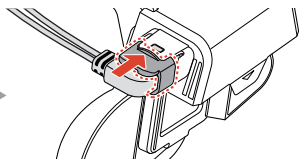
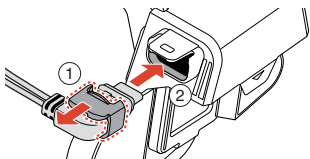
5.



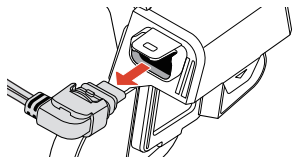
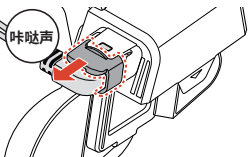
# 扬声器

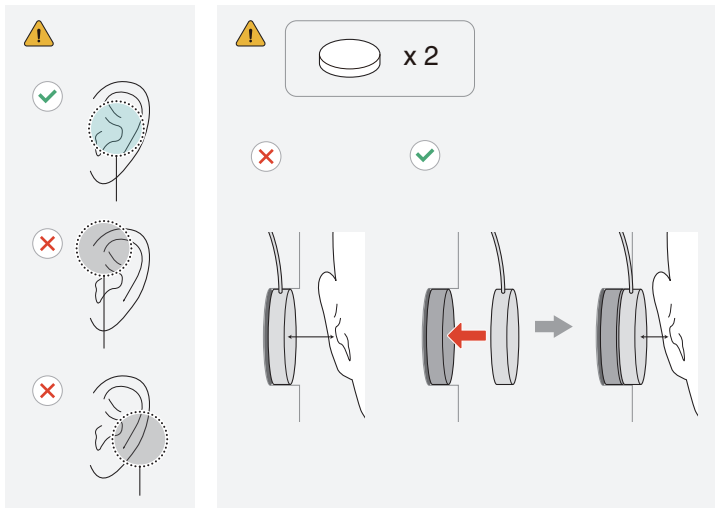


## 安装

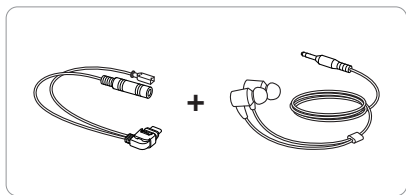


## 拆除

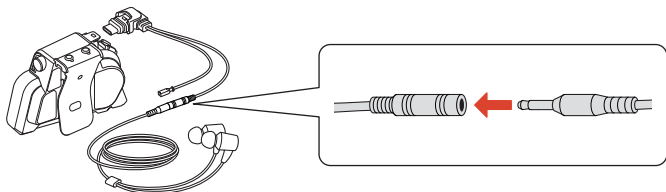




## 3.5 mm 音频适配器



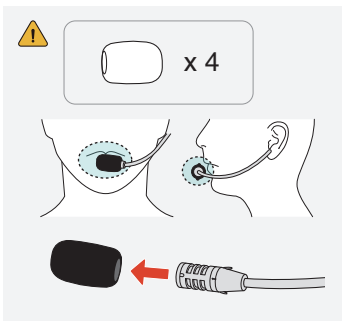
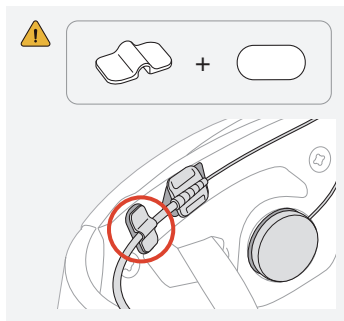
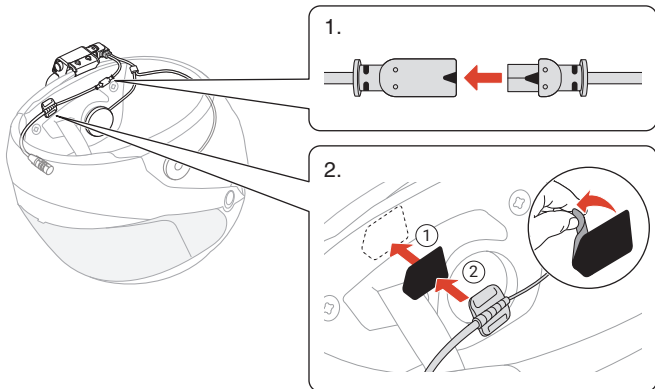
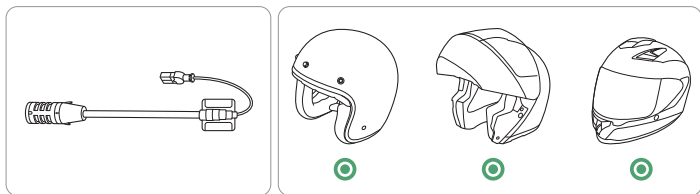
带 3.5 mm 音频连接器的  
耳塞 (不含)



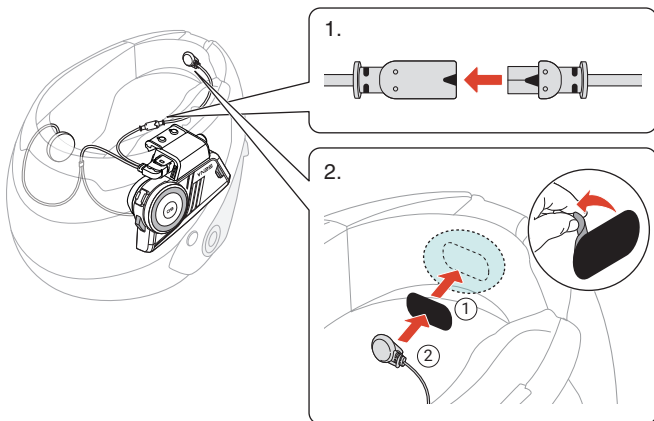
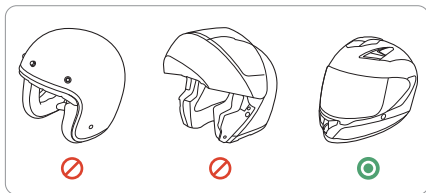
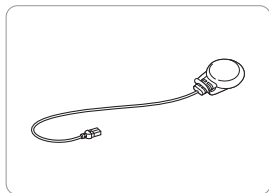
- 有兼容的主动降噪 (ANC) 耳机出售, 须另行购买。有关详细信息, 请访问 <https://senachina.com/>。

# 麦克风

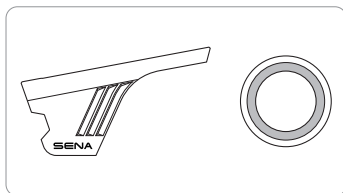
## ■ 细线硬管麦克风



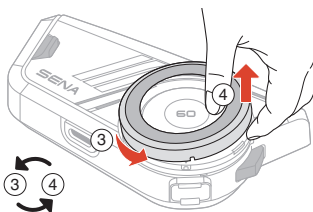
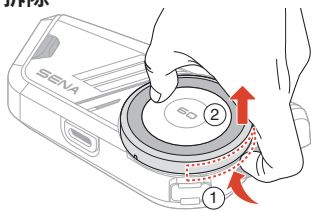
## ■ 细线麦克风



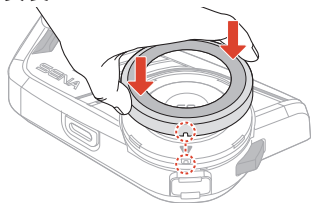
## 备用替换面板



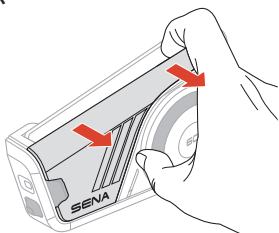
拆除



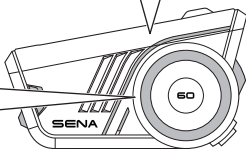
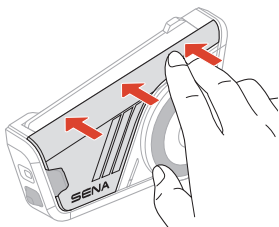
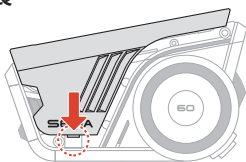
安装





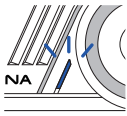
拆除



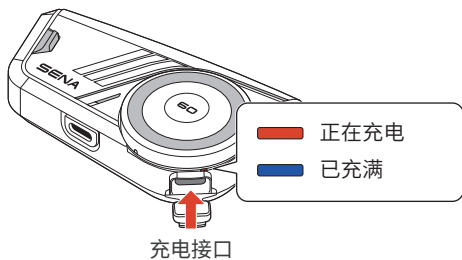
安装



## 03 基本操作

	<p>轻按 轻按按键规定的次数</p>
	<p>按住 按住按键规定的时长</p>
	<p>旋转 旋转波轮键</p>
	<p>按住的同时旋转 按住波轮键的同时旋转</p>
	<p>语音提示</p>
	<p>语音命令</p>
	<p>LED</p>

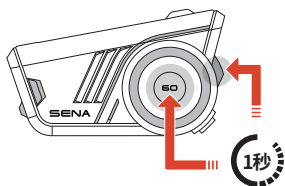
## 充电



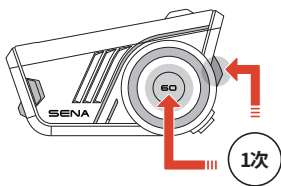
充满电大约需要 1.5 小时。

- 60S 具备快速充电功能，充电 20 分钟即可使用 Mesh 对讲通话 4.0 小时和使用蓝牙对讲通话 6.0 小时。
- 只能使用获得 FCC、CE、IC 或其他当地监管机构批准的第三方 USB 充电器。
- 使用未经批准的充电器可能会导致火灾、爆炸、泄漏和其他危险，也可能会减损电池的使用寿命或性能。

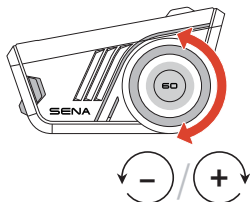
## 开机



## 关机



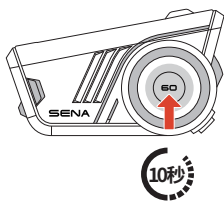
## 音量





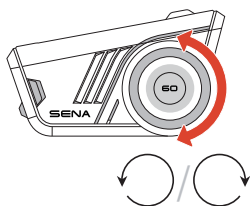
## 配置

### 进入配置

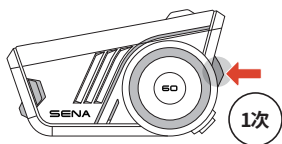


🔊 “配置菜单”

### 切换



### 确认

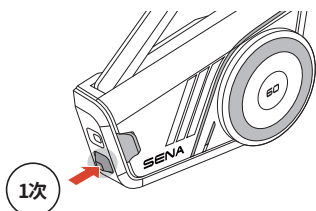


## 04 照明灯



部分地区的当地法律法规会限制 LED 在头盔上的使用。因此，请确保了解并遵守头盔使用所在区域的相关法律法规。

### 照明灯开启/关闭



🔊 开：“灯光开”

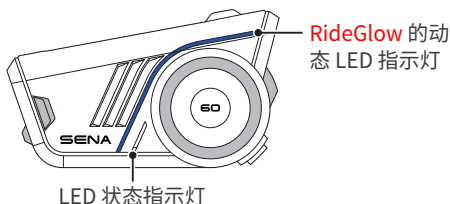
🔊 关：“灯光关”

- 照明灯开启约 5 分钟后会自动关闭。

## 05 RIDEGLOW LED 氛围灯

60S 的 RideGlow 功能利用动态 LED 氛围灯，指示设备的当前状态和用户输入，提升骑行体验。

您可以在 Sena Motorcycles 应用程序中自定义 RideGlow LED 指示灯的亮度和方式，按照自己的喜好，打造专属体验。

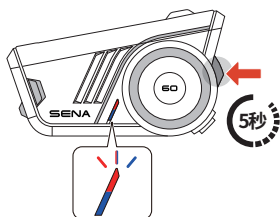


## 06 配对蓝牙设备

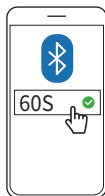
首次将 60S 与其他蓝牙设备搭配使用时，需要将两者配对。60S 可以配对多个设备，包括两部手机和一个 GPS。但如果是同时连接，就只能配对一个手机，外加一个其他设备。

### 电话配对

1.



2.

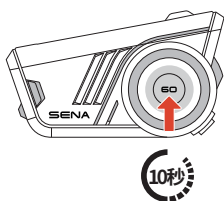


🔊 “电话配对”

- 在以下情况下，60S 会自动进入电话配对模式：60S 首次开启、恢复
- 恢复出厂设置后重启
- 按下任意键即可取消电话配对

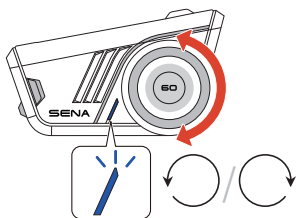
## 第二部电话配对

1.



🔊 “配置菜单”

2.



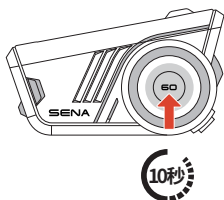
🔊 “第二个手机正在配对”

3.



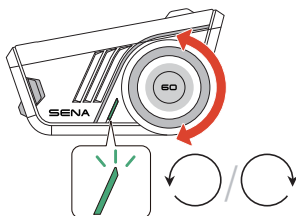
## GPS 配对

1.



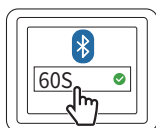
🔊 “配置菜单”

2.



🔊 “GPS正在配对”

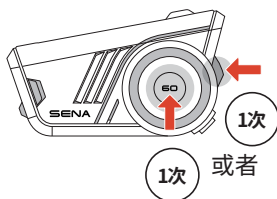
3.



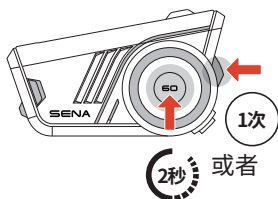
## 07 搭配智能手机使用

### 拨打和接听电话

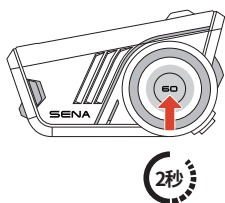
#### 接听电话



#### 结束通话



#### 拒接电话



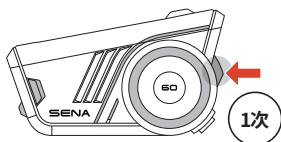
### Siri 或 Google 助手

说“Hey Siri”，“Hey Google”，或轻按电话键即可启用 Siri 或 Google 助手。



“Hey Google”  
或“Hey Siri”

或者



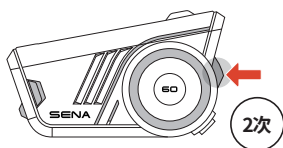
# 快速拨号

## 分配快速拨号预设号码

可在 Sena Motorcycles 应用程序分配快速拨号预设号码。

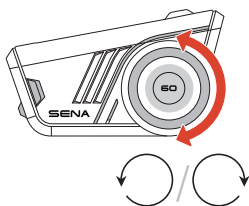
## 使用快速拨号预设号码

1. 进入快速拨号菜单。



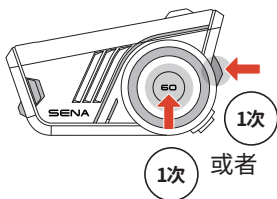
“快速拨号”

2. 通过旋转切换快速拨号预设号码。



- ① 最后号码重拨
- ② 快速拨号 (1→2→3)
- ③ 取消

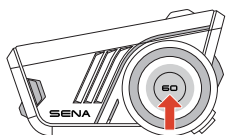
3. 轻按电话键或波轮键进行确认。



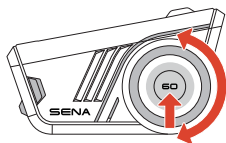
“快速拨号(#)”

# 音乐

## 播放/暂停音乐



## 后一首/前一首

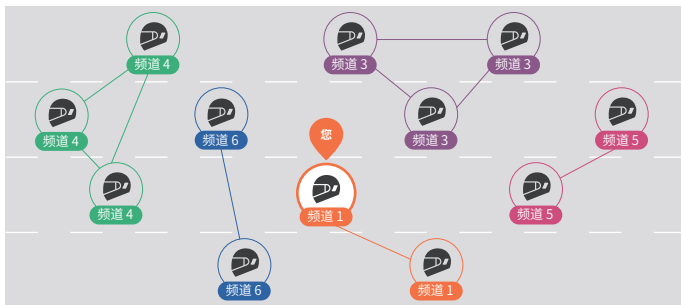


## 08 MESH INTERCOM™ MESH对讲

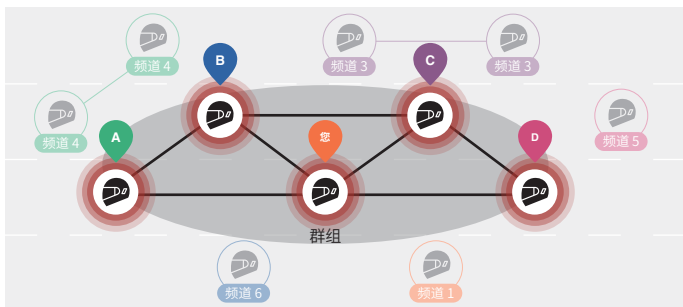
60S提供两种Mesh对讲模式：

- Open Mesh™，用于开放的群组对讲。
- Group Mesh™，用于私密的群组对。

### Open Mesh



### Group Mesh





## Mesh 版本切换

### 切换至 Mesh 2.0 可以实现向后兼容性

Mesh 3.0 是最新的 Mesh 对讲技术，但可以使用 Mesh 2.0 与上一代产品通信，若要切换至 Mesh 2.0，请在 Sena Motorcycles 应用程序中进行操作。

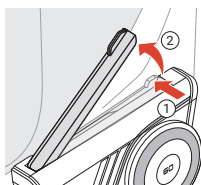
为确保 Mesh 版本切换成功，切换后请重启 60S。

## Open Mesh

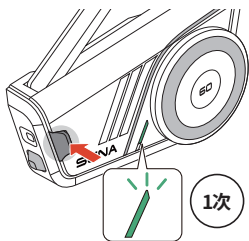
在每个频道（共 6 个）中都能与近乎无限数量的用户畅聊。默认的 Mesh Intercom 频道为 1 频道。

### Mesh 天线

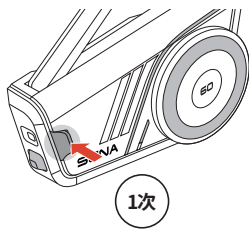
使用 Mesh 对讲前，先打开天线。



### Mesh 对讲开启/关闭



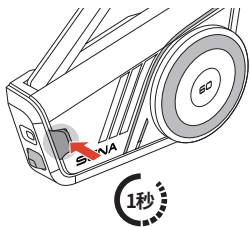
🔊 关闭：“内部通话开，Open Mesh 频道一”



🔊 关闭：“内部通话关”

## 将麦克风静音/取消静音

在 Mesh 通话期间，按下 Mesh 键 1 秒即可将麦克风静音/取消静音。

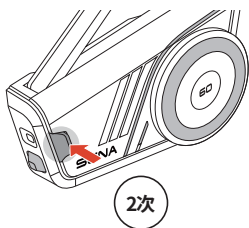


静音：“麦克风关”

取消静音：“麦克风开”

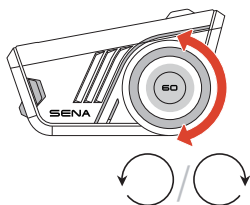
## 选择频道

1. 进入频道设置。



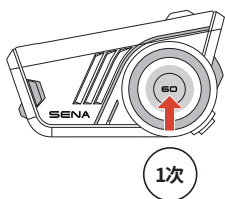
“频道设置，1”

2. 切换频道。



“#”

3. 确认并保存频道。



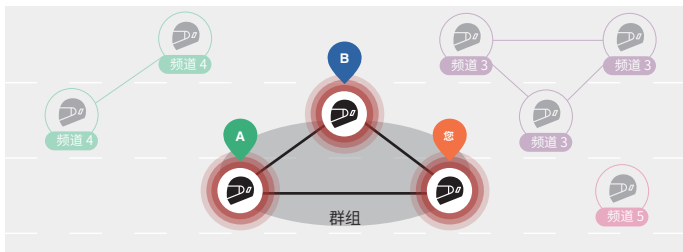
“频道已设置，  
频道 #”

- 如果在频道上，没有按下任意按钮 10 秒，该频道会自动保存。
- 即使 60S 关闭，该频道也仍会保存。

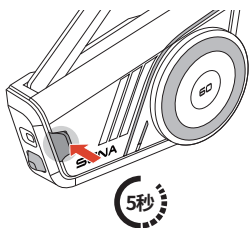
# Group Mesh

使用 Group Mesh 可以建立容纳 24 位参与者的私密通话群。

## 创建 Group Mesh



1. 用户（您、A、B）按下 Mesh Intercom 按钮 5 秒即可进入 Mesh 分组，同时留在 Open Mesh 中。用户不需要在同一个 Open Mesh 频道，就能一起建立 Group Mesh。

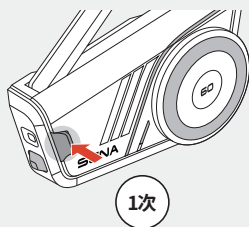


“Mesh 分组”

2. Mesh 分组完成后，通话会自动从 Open Mesh 切换到 Group Mesh。

“Group Mesh”

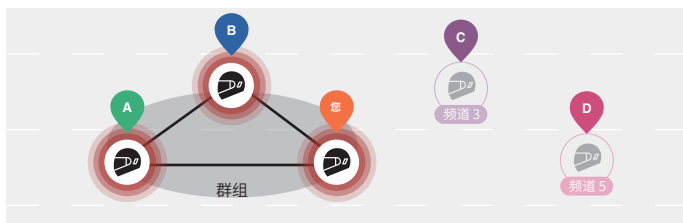
- 如果要取消 Mesh 分组，请轻按 Mesh 键。



- 如果 Mesh 分组未在 30 秒内成功完成，用户会听到“分组失败”的语音提示。

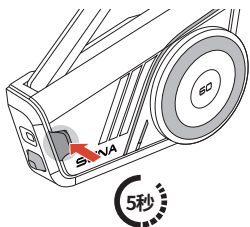
## 加入现有的 Group Mesh

如果您已在一个 Group Mesh 中，可以邀请 Open Mesh 中的其他用户加入此群。



您已经在在一个 Group Mesh 中，里面有 A 和 B，而其他用户 C 和 D 在 Open Mesh 中。

1. 您和其他用户 C 和 D 按下 Mesh 键 5 秒即可进入 Mesh 分组。



“Mesh 分组”

2. Mesh 分组完成后，其他用户 C 和 D 会自动离开 Open Mesh 加入 Group Mesh。

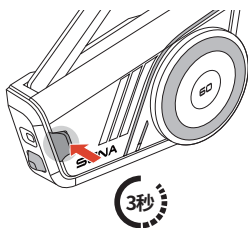
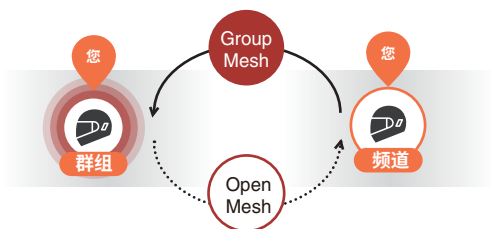
“Group Mesh”

新参与者（C 和 D）

- 如果 Mesh 分组未在 30 秒内完成，现有用户（您）将听到两声低沉的“哔”声，新用户（C 和 D）将听到“分组失败”的语音提示。

## 切换 Open Mesh/Group Mesh

您可以在 Open Mesh 和 Group Mesh 之间任意切换，无需重置 Mesh。



Open Mesh

“Open Mesh”

Group Mesh

“Group Mesh”

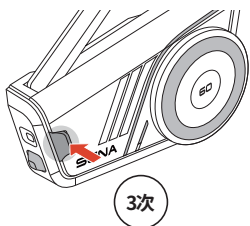
- 如果您从未加入过 Group Mesh，就无法在 Open Mesh 和 Group Mesh 之间切换。您将听到“无可分组”的语音提示。

## Mesh 连接请求

您（呼叫者）可以向附近\*关掉 Mesh 对讲功能的好友发送开启此功能的 Mesh 连接请求。

1. 如果要发送或接收 Mesh 连接请求，需要在 Sena Motorcycles 应用程序上启用此功能。
2. 您可以使用 Mesh 键或 Sena Motorcycles 应用程序发送 Mesh 连接请求。

发呼叫者



呼叫者：“Mesh 连接请求”

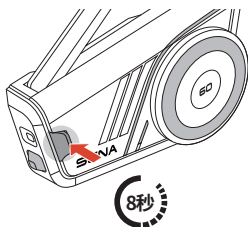
附近好友：“已请求 Mesh 对讲”

3. 收到 Mesh 连接请求的好友需要手动开启自己的 Mesh 对讲。

\* 在开阔地形可达 330 ft（约 100 m）

## 重置 Mesh

如果 60S 在处于 Open Mesh 或 Group Mesh 时重置了 Mesh，它会自动返回 Open Mesh 频道 1。



“重置 Mesh”

## 09 蓝牙对讲

### 蓝牙对讲配对


若要进行蓝牙对讲通话，需要与其他 Sena 耳机用户配对。需要将其他用户的耳机添加到您 60S 的对讲配对列表上，您的耳机也要添加到其他用户的对讲配对列表上。

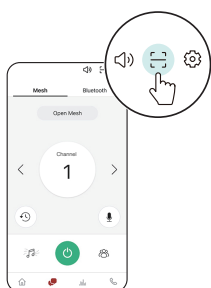
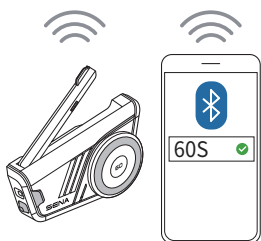
蓝牙对讲配对列表中最多可以添加 3 个耳机，耳机型号没有限制。

### 使用 Smart Intercom Pairing (SIP)



SIP 可以让您快速与好友配对进行对讲，只需扫描 Sena Motorcycles 应用程序上的二维码即可。

1. 将手机与 60S 配对。
2. 两名用户各自打开 Sena Motorcycles 应用程序，并点击 。



### 3. 互相扫描对方应用程序屏幕上的二维码。



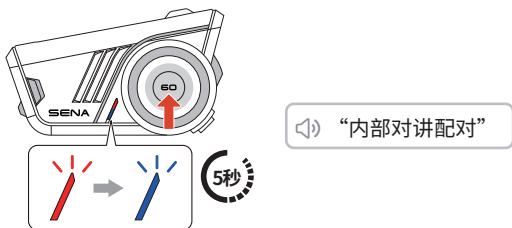
4. 点击“保存”，前往应用程序屏幕上的“配对列表”选项卡，检查对方的耳机是否已出现在列表中。
5. 返回“扫描二维码”选项卡，重复上述步骤，配对其他 Sena 耳机。

- Smart Intercom Pairing (SIP) 兼容使用蓝牙版本 3.0 或更高版本的产品型号。有关详细信息，请访问 <https://senachina.com/>。

## 使用按键

强烈建议使用 SIP 进行蓝牙对讲配对，但您也可以使用 60S 上的按键与其他耳机配对。

1. 您和其他用户按住波论键 5 秒即可进入对讲配对模式。



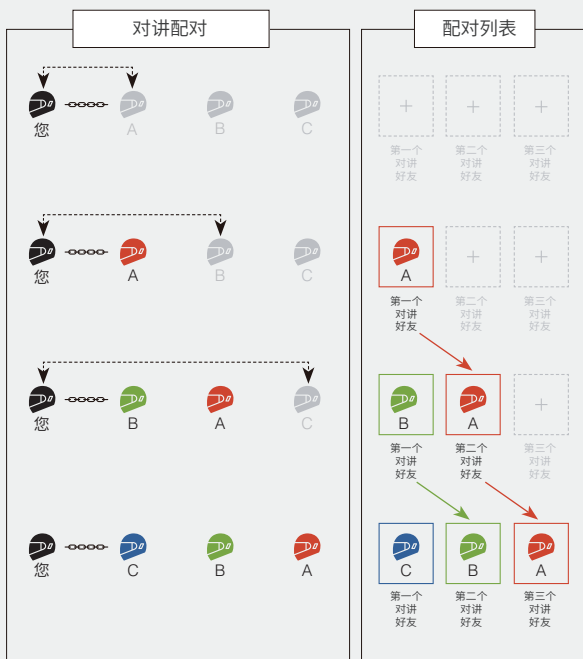
2. 等待两个耳机自动配对。配对可能需要一些时间，具体取决于周围的无线信号，例如 Wi-Fi。



3. 按下 60S 上的**波论键**即可取消对讲配对。
4. 两个耳机配对成功后，就会自动建立蓝牙对讲通话。
5. 若要配对其他耳机，请重复上述步骤。

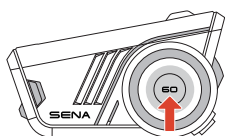
## ■ 蓝牙对讲配对列表

- 已配对的耳机会添加至 60S 的蓝牙对讲配对列表。在 Sena Motorcycles 应用程序中点击 即可查看列表。
- 对讲配对列表排序原则为“后到先得”。如果您的 60S 配对了多个耳机进行对讲通话，最后一个配对的耳机会设置为第一个对讲好友。



## 两路对讲

### 发起/结束与对讲好友的通话



1次



您



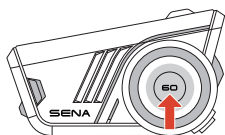
第一个  
对讲  
好友



第二个  
对讲  
好友



第三个  
对讲  
好友



2次



您



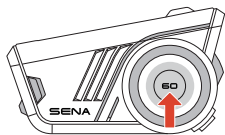
第一个  
对讲  
好友



第二个  
对讲  
好友



第三个  
对讲  
好友



3次



您



第一个  
对讲  
好友



第二个  
对讲  
好友



第三个  
对讲  
好友

### 高清对讲机

两路蓝牙对讲也可以使用高清模式，提升对讲音频质量。如果进入多路对讲，高清模式会暂时禁用。

## 多路对讲

多路对讲支持电话会议式通话，可允许多达三名对讲好友同时在线。

技术上来说，多路对讲就是合并了多个两路对讲，同时共享音频。例如，三路对讲就是合并了两个单独的两路对讲，四路对讲就是合并了三个两路对讲。

60S 在多路对讲时可以保留电话连接，这是与过往 Sena 机型不同的一点。

### 发起三路对讲

若要发起三路对讲，一名参与者必须同时建立两个单独的两路对讲。

1. 您已经将其他两名用户 A 和 B 添加您的蓝牙对讲配对列表。



2. 轻按波轮键一次，向第一个对讲好友 B 发起对讲通话。



3. 保留此对讲通话的同时，双击波轮键，可以与第二个对讲好友建立另一个对讲通话。或者，第二个对讲好友 A 向您发起对讲通话。



4. 现在，您和两名对讲好友（A 和 B）就可以进行三路对讲。



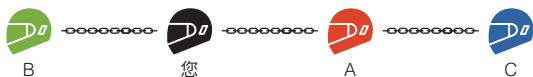
## 发起四路对讲

您最多可以建立两个单独的两路对讲。因此，若要建立四路对讲，有两名参与者必须建立两个单独的两路对讲，然后进行合并。

如上节所述，您、A 和 B 一起建立了三路对讲后，其中一名参与者 A 必须与另一名用户 C 建立两路对讲。



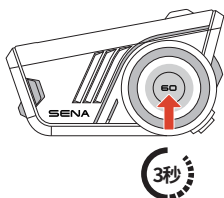
此时，您、A、B 和 C 就可以进行四路对讲。



## 结束多路对讲

您可以完全终止多路对讲，或是仅断开与其中一个参与者的特定对讲连接。

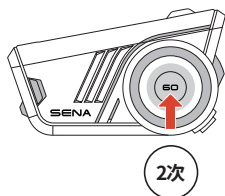
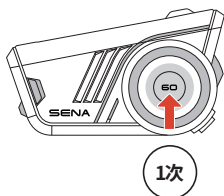
### 终止所有对讲连接



### 断开与一位参与者的特定对讲连接

[断开连接 B，第一位对讲好友]

[断开连接 A，第二位对讲好友]



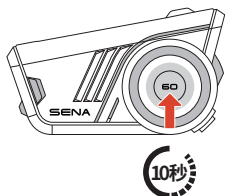
- 如果您在四路对讲中，断开与第二位对讲好友的连接，您也会断开与第三位参与者 C 的连接，因为第三位参与者 C 是通过第二位对讲好友 A 与您连接的。

## 10 通用对讲

通用对讲可以让您与其他品牌的耳机进行对讲通话，前提是这些品牌的耳机支持蓝牙免提配置文件规范 (HFP)。

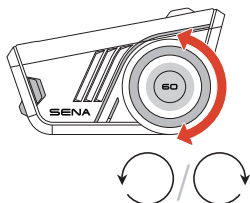
### 通用对讲 配对

1.



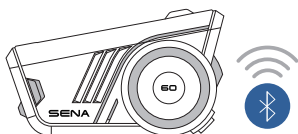
🔊 “配置菜单”

2.



🔊 “通用 对讲机 配对功能”

3.



4. 将其他品牌的耳机设置为电话配对模式，等待 60S 自动与此耳机配对。



两个耳机配对成功后，就会自动建立 通用对讲 通话。

## 发起/结束 通用对讲通话

其他品牌的耳机现在已经添加至您 60S 的对讲配对列表，您可以像与 Sena 耳机一样，与这些耳机发起和结束 通用对讲 通话。

其他品牌的耳机可以加入多路对讲，但只能有一个非 Sena 耳机可以与 60S 建立直接对讲连接。

以下为四路蓝牙对讲示例，其中包括 通用对讲。

**示例 1：**三个 Sena 耳机和一个其他品牌的耳机。



**示例 2：**两个 Sena 耳机和两个其他品牌的耳机。



- 并非所有其他品牌的耳机都支持多路对讲。有关详细信息，请参阅其他品牌耳机的使用手册。

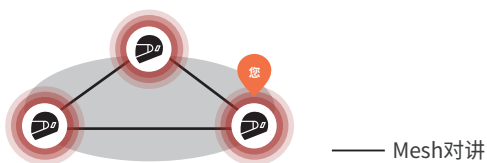
## 对讲网关 - 通往 MESH对讲的桥梁

60S 就像一个网关，连接 Mesh 对讲 和其他类型对讲（例如蓝牙对讲或 通用对讲）。它支持同时进行两种连接：Mesh 对讲 以及蓝牙对讲或 通用对讲。

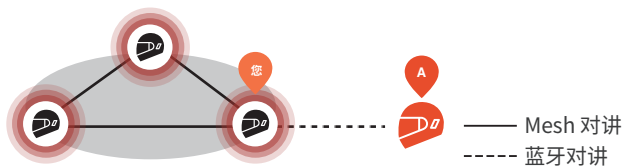
如果您已在 Open 或 Group Mesh 对讲 中，可以轻松建立蓝牙对讲 或 通用对讲连接。

### Mesh 对讲 结合蓝牙对讲

- 轻按 Mesh 对讲键 开启 Mesh 对讲，加入 Open Mesh对讲。您可以留在 Open Mesh 中，也可以建立 Group Mesh对讲。

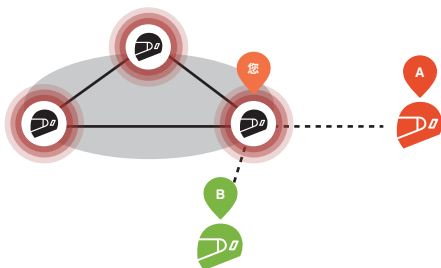


- 向好友 A 发起蓝牙对讲。

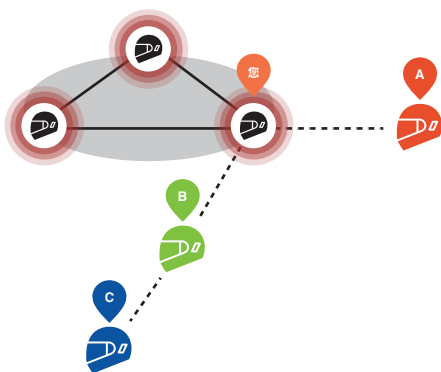


Mesh 对讲与两路蓝牙对讲

3. 现在可以建立多路对讲。如果留在 Mesh 对讲中，多路对讲的音频质量会有所减损。



Mesh 对讲 结合三路对讲

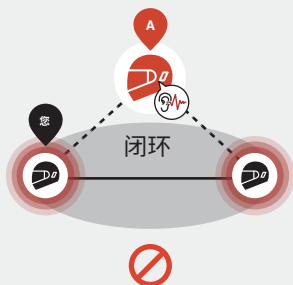


Mesh 对讲 结合四路对讲



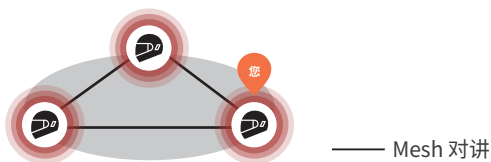
## 闭环警告

- 60S 作为网关进行连接时，如果两位 Mesh 对讲 参与者同时连接一位蓝牙对讲用户，就会错误建立闭环对讲。这会给所有参与者产生大量的音频噪音。
- 因此，任何情况下都要注意避免建立闭环连接。

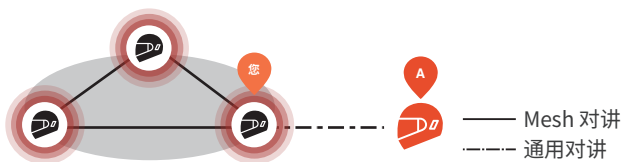


## Mesh 对讲 结合 通用对讲

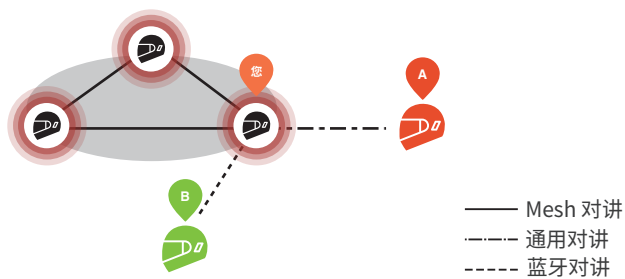
1. 轻按 Mesh 键开启 Mesh 对讲，加入 Open Mesh 对讲。  
您可以留在 Open Mesh 中，也可以建立 Group Mesh 对讲。



2. 向其他品牌的耳机 B 发起 通用对讲。



3. 现在可以建立多路对讲。如果留在 Mesh 对讲中，多路对讲的音频质量会有所减损。



Mesh 对讲结合三路 通用对讲

## 12 AUDIO MULTITASKING 音频多工

60S 的 Audio Multitasking 音频多工可让您在进行 Mesh 对讲或蓝牙对讲的同时聆听音乐、GPS 导航指示和调频收音机。

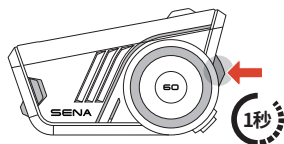
有关详细信息，请前往 Sena Motorcycles 应用程序的“设备设置”进行配置。

### 背景音量

在进行对讲通话时，背景音频（例如音乐播放）的音量会自动调低。您可以在应用程序的“背景音量”下调整音量调低百分比。

## 13 调频收音机

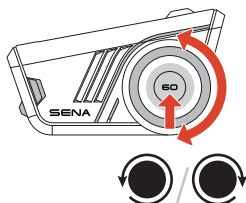
### 调频收音机开启/关闭



🔊 开启：“打开调频”

🔊 关闭：“关闭调频”

### 搜寻电台

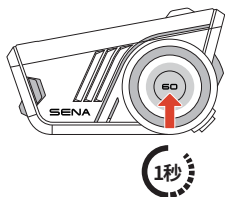


### 保存为预设

您可以使用 Sena Motorcycles 应用程序保存预设电台。

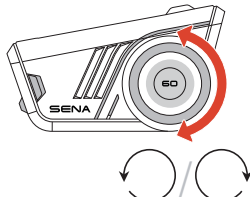
### 从预设中选择电台

1. 进入电台选择模式。



🔊 “Radio station selection mode”

2. 通过旋转切换预设电台。



🔊 “预设 (#)”

- 如果近 10 秒内没有按下任何按键，或是在电台选择模式下按住波轮键 1 秒钟，耳机会退出电台选择模式。

## 14 语音命令

60S 提供八种语言的语音命令，可以通过 Sena Motorcycles 应用程序轻松设置所需语言。Sena Motorcycles 应用程序中还提供了完整的可用语音命令列表。

若要启用语音命令，只须说“Hey Sena”即可。



“Hey Sena”

### 语音命令列表

{Hey Siri}  
{Hey Google}  
{Hey Sena}  
接听  
拒绝  
检查电量  
调高音量  
调低音量  
手机配对  
重播号码  
结束通话  
播放音乐  
停止音乐  
上一曲  
下一曲  
打开调频收音机  
关闭调频收音机  
对讲一  
对讲二  
对讲三  
结束对讲  
打开Mesh对讲  
关闭Mesh对讲  
打开Wave对讲  
关闭Wave对讲

## 15 固件更新

### 1 (OTA云升级) 更新

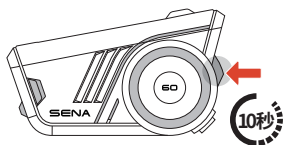
您可以在 Sena Motorcycles 应用程序的设置中，直接通过 OTA更新固件。

## 16 故障排除

### 1 恢复出厂设置

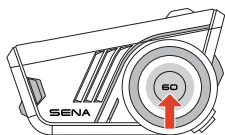
若要将 60S 恢复出厂设置，使用恢复出厂设置功能即可。

1.



🔊 “恢复出厂设置”

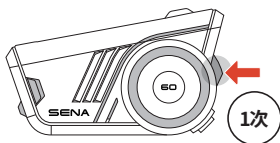
2.



1次

🔊 “重置耳机，再见”

或者



1次

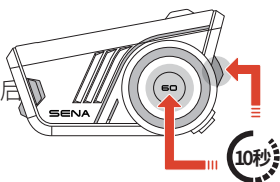
🔊 “已取消”

## 故障重置

如果 60S 已开机但无响应，您可以执行故障重置，让其恢复正常。

确保 TYPE-C 充电线已断开连接，然后同时按下波轮键和电话键10秒。

所有设置都会保持不变。





版权所有 2024 年 Sena Technologies, Inc.  
保留所有权利。

© 1998–2024 Sena Technologies, Inc. 保留所有权利。

Sena Technologies, Inc. 保留对产品进行任何更改和改进的权利，恕不另行通知。

Sena™ 是 Sena Technologies, Inc. 或其子公司在美国和其他国家/地区的商标。

Bluetooth® 字样和徽标归 Bluetooth SIG, Inc. 所有，Sena 对这些标记的使用均已获得许可。

Sena Technologies, Inc.  
152 Technology Drive, Irvine, CA 92618